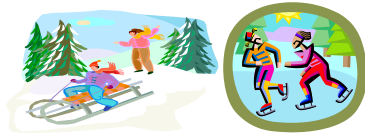


Programm vom 08.01. – 09.04.2017

Sonntag 08.01.: Die Winterferien gehen zu Ende, und wir starten in ein neues CPA-Jahr. Dafür geht es heute zum



Schlitten oder Schlittschuhfahren, je nach Wetter.

Sonntag 22.01.: Wir wollen den Winter nutzen und unsere Pfadilager mal wieder in **Ordnung** zu bringen. Daher machen



wir heute Inventur, putzen, beschriften und bringen alles wieder mal auf Vordermann. Heute das Lager in BuWE!

Sonntag 05.02.: Nach dem fleißigen arbeiten geht es heute ganz relaxt zu, und wir verbringen eine schöne Zeit im



Schwimmbad.



(Dieser

Termin kann Wetterbedingt mit dem Termin am 05.03. getauscht werden)!

10.02. – 12.02.: Theoretische CPA-Leiterschulung

Samstag 18.02.: Da wir ein paar junge Neupfadfinder in der Gruppe haben, bieten wir heute eine



Pyjamaparty mit Übernachten in der FDS Gemeinde an. Abendprogramm: Essen, Spiele,

Filme, Spaß und schlafen, und nach dem Frühstück geht's wieder nach Hause.

Sonntag 05.03.: Jetzt wird es mal wieder Zeit die Knochen zu bewegen, raus in die Natur bei einer schönen



Winterwanderung. (Achtung Programmverschiebung möglich, siehe 05.02.)

Samstag 18.03.: In ein paar Tagen geht's zum Frühla, und wir wollen uns ganz besonders darauf vorbereiten. Wir schreiben

heute **Bibeltexte**  in unserer Sprache



und bereiten Andachten für das Frühla vor.

24.03. – 26.03.: **Frühla** auf der Fuchsfarm bei Onstmettingen. Nähere Infos kommen mit der Anmeldung!

Samstag 08.04.: Lasst Euch überraschen was es bei der heutigen **Foto**



– **Safari** zu finden und bestaunen gibt.

Infos und Ausblicke:

31.03. – 04.04. 2017 Praktische Leitschulung

Stewa 02.06. – 11.06.2017

Hela 29.09. – 03.10. 2017

Hütte Boll 24.11. – 26.11.2017 ???

*Viel Vergnügen mit diesem Programm,
Euer Pfadfinderteam!*